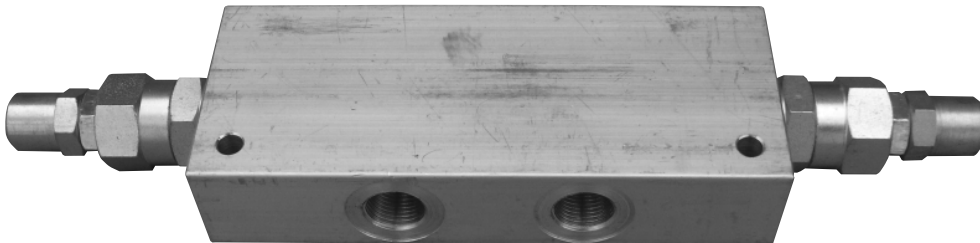


REROSA-HYDRAULIKA, s.r.o.

Brzdné ventily *Conto balance*

Typ/Type
WB-C-DE-LU



Aplikace

Brzdné ventily jsou plynule regulované ventily s volným průtokem z přípoje V2, V1 do C2, C1. V obráceném směru je ventil uzavřen, dokud tlak na přípoji C2, C1 nedosáhne hodnoty odpovídajícího tlaku zátěže. Zátěže mohou kontrolovaně klesat nebo být bržděny.

Montáž

- do potrubí, ventil by měl být umístěn co nejbližší spotřebiči

Funkce

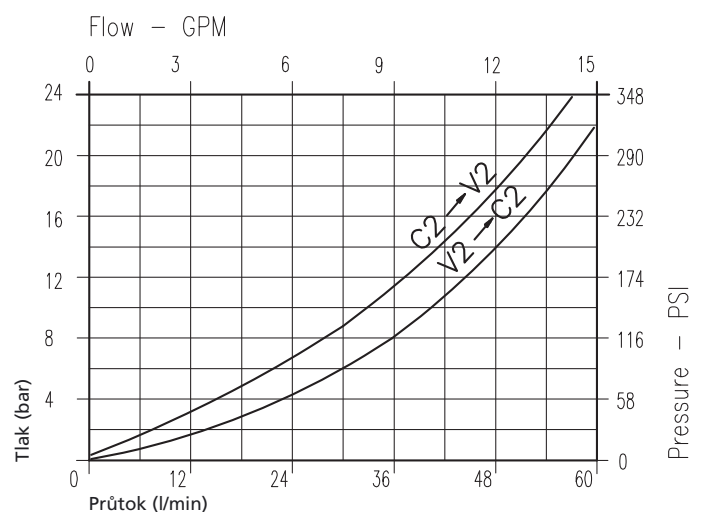
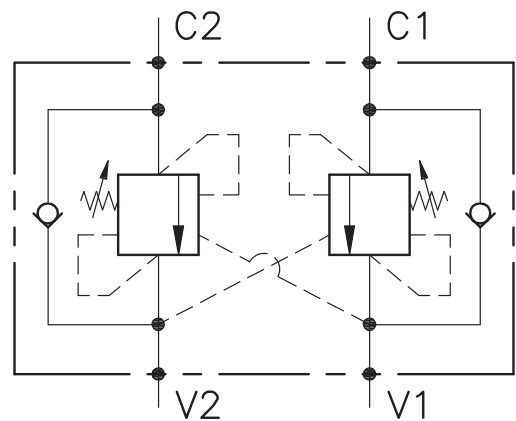
- u aplikací s negativním zatížením zabraňuje předbíhání spotřebiče
- držení zátěže bez objemových ztrát (jako hyd. zámek)
- pro ochranu spotřebiče proti přetížení popř. tlakovým špičkám
- lze použít pro omezení max. tlaku (jako pojistný ventil), pro ochranu spotřebiče proti přetížení, popř. tlakovým špičkám.
- bezpečnostní ochrana proti poškození hadice nebo potrubí
- lze použít jako přepouštěcí a antikavitační ventil

Volitelné

- standardní přípojovací závit G 3/8", další (3/8", 1/2")
- druh ovládacích členů pro nastavení tlaku X (Z, H, K)
- možnost dodání v provedení na přírubu

Vlastnosti

Hliníkové těleso, VUC cartridge typ – kalené součásti – bez ležáče

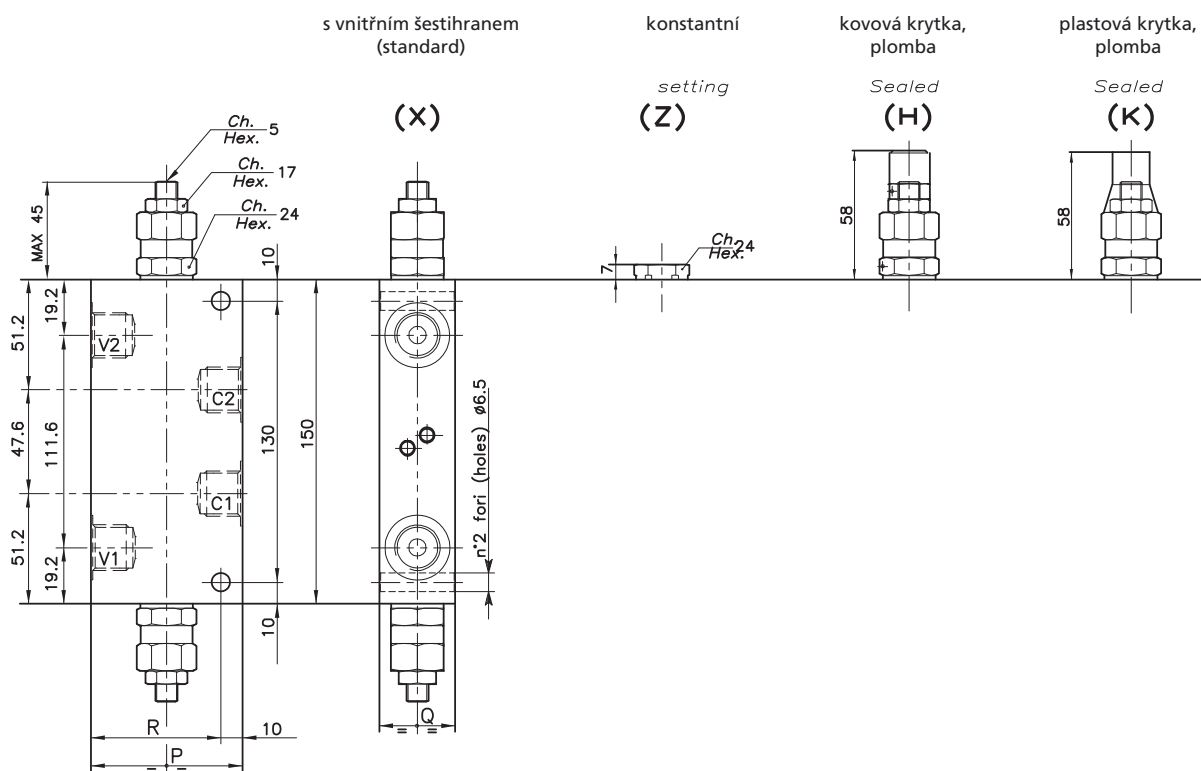


Typ/Type

WB-C-DE-LU

Parametry / Rating

Pilotní poměr / <i>Pilot Ratio</i>	4,25:1
Maximální tlak / <i>Max. Pressure</i> (Bar)	450
Maximální průtok / <i>Max. Flow</i> (l/min)	60



OBJEDNACÍ KLÍČ:

Kód ventilu Valve code	Rozsah (30 – 220 bar) – zelená barva Setting range (30 – 220 bar) – Colour green		Rozsah (60 – 350 bar) – žlutá barva Setting range (60 – 350 bar) – Colour yellow			P	Q	R	Připojení Port size	Vel. DN Rated size	Průtok Max. flow
	254	255	256	257	258						
WB-C-DE-LU-14-*	254	255	256	257	258	60	30	50	1/4"	6	20-5
WB-C-DE-LU-38-*	256	257	258	259		60	30	50	3/8"	8	40-10
WB-C-DE-LU-12-*	258	259				70	35	60	1/2"	10	60-15

0	0	1	257(254, 255, 256, 258, 259)	0	* X, Z, H, K	0
KÓD – CODE						

OBJEDNACÍ KLÍČ – PŘÍKLAD:

brzdý ventil, závit G 3/8", rozsah nastavení 60–350 bar, ovládání vnitřním šestihranem

WB-C-DE-LU-38-X
code 001 257 0 X 0