

R..



TIPOLOGIA:
Terminale a snodo a saldare

ACCOPIAMENTO:
Acciaio/Acciaio.

La rotula fissata all'involucro tramite cianfrinatura. Viene fornito con foro spina di centraggio.

CARATTERISTICHE:
Prodotto in acciaio C40 Stampato.

CAMPI DI APPLICAZIONE:
Terminale a snodo prettamente utilizzato in campo agricolo, per la costruzione di cilindri idraulici, di organi di collegamento, e di sollevamento di attrezzature agricole.

- Possibilità di scegliere le estremità a forma circolare, o piatta.

- Possibilità di scegliere la categoria di applicazione.

TYPE:
Weldable rod end.

COUPLING:
Steel/Steel
Ball joint fixed to the casing by caulking.
Comes with centering pin hole.

MATERIAL:
Made in C40 steel, forged. Galvanized.

APPLICATION FIELDS:
Rod end typically used in agricultural field, for the construction of cylindershydraulic, connecting parts, and lifting of agricultural equipment.

-Possibility to choose circular or flat ends.

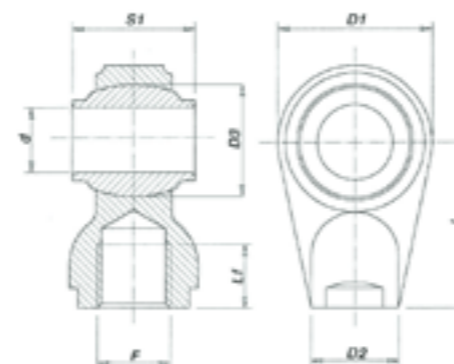
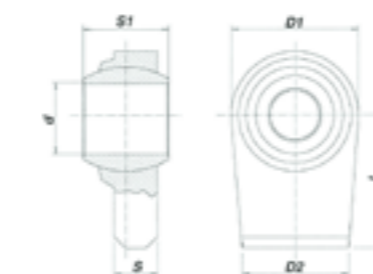
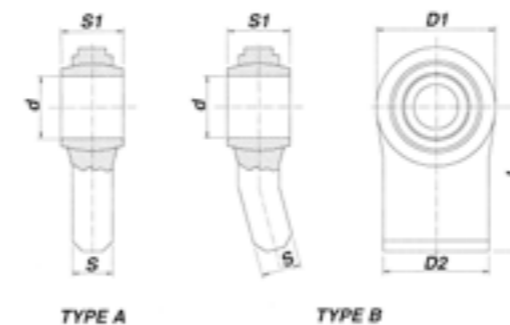
-Ability to choose the application category.

R..

SUPPORTO CON ROTULA SFERICA BALL JOINT END

• MATERIALE: FE 510 PB

• MATERIAL: FE 510 PB



SIGLA CODE	CAT.	D3	d (TOLLERANZA) (TOLERANCE)	S1	D2	S	D1	I	T	PESO WEIGHT Kg.
R1490	-	28	14 (A12)	32	30	11	46	60	A	0,30
R1495	-	28	16 (A12)	20	30	11	46	60	A	0,27
R1496	-	38	19 (A12)	44	50	17	50	50	A	0,46
R1498	1	44	22 (A12)	35	50	15	65	43	A	0,54
R1501	1	44	22 (A12)	35	50	15	68	90	A	0,92
R1508	1	44	22 (A12)	35	60	15	65	90	A	0,98
R1575	2	50	28,4 (A12)	45	22	22	80	80	A	1,54
R1579	2	56	28,4 (A12)	45	17	17	90	82	A	1,48
R1585	2	58	28,4 (A12)	45	20	20	83	110	B	1,84

SIGLA CODE	CAT.	D3	d (TOLLERANZA) (TOLERANCE)	S1	D2	S	D1	I	PESO WEIGHT Kg.
R1500	1	44	22 (A12)	35	18	18	67	50	0,72
R1505	1	44	22 (A12)	35	18	18	67	75	0,94
R1576	2	56	28,4 (A12)	45	21	21	80	80	1,44
R1578	2	56	28,4 (A12)	35	21	21	80	80	1,40

SIGLA CODE	CAT.	D3	d (TOLLERANZA) (TOLERANCE)	S1	D2	D1	I	F	LF	PESO WEIGHT Kg.
R1695	1	38	19 (A12)	44	25	53	50	-	-	0,42
R1696	-	38	20 (A12)	44	25	53	50	-	-	0,41
R1700	1	38	19 (A12)	44	30X14	58	34	-	-	0,44
R1702	-	38	20 (A12)	44	30X14	58	34	-	-	0,42
R1704	-	38	22 (A12)	44	30X14	58	34	-	-	0,41
R1710	1	38	19 (A12)	44	34	62	60	-	-	0,62
R1712	1	38	22 (A12)	44	34	62	60	-	-	0,60
R1720	1	38	20 (A12)	44	34	62	60	-	-	0,61
R1725	-	44	22 (A12)	35	26	62	50	-	-	0,52
R1737	1	50	19 (A12)	51	38	75	65	-	-	1,02
R1740	2	50	25,4 (A12)	51	38	75	65	-	-	0,94
R1741	2	50	25,4 (A12)	51	75	75	70	-	-	0,90
R1760	2	50	25,4 (A12)	51	50	85	70	-	-	1,62
R1770	2	50	25,4 (A12)	51	50	85	70	M27x2	27	1,46
R1780	-	50	30 (A12)	51	50	85	70	-	-	1,65
R1790	-	50	30 (A12)	51	50	85	70	M27x2	27	1,40
R1750	2	54	25,4 (A12)	51	50	83	65	-	-	1,38
R1800	-	54	29 (A12)	55	50	83	65	-	-	1,38
R1805	-	54	30 (A12)	42	50	83	65	-	-	1,30
R1810	-	54	30 (A12)	55	50	83	65	-	-	1,36
R1812	-	54	35 (A12)	35	50	83	65	-	-	1,20
R1815	-	54	35 (A12)	55	50	83	65	-	-	1,24
R1817	-	54	30 (A12)	55	50	92	65	-	-	1,58
R1820	-	78	40 (A12)	75	60	108	85	-	-	3,42
R1830	-	78	40 (A12)	75	60	108	85	M38x2	28	3,10
R1840	-	78	45 (A12)	75	60	108	85	-	-	3,22
R1860	-	78	50 (A12)	75	60	108	85	-	-	3,02
R1880	-	98	60 (H7)	100	75	140	87	-	-	5,66