

REROSA-HYDRAULIKA, s.r.o.

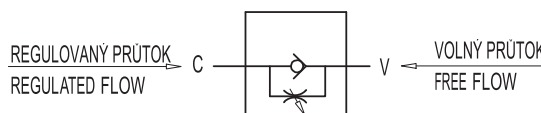
Jednocestné škrtící ventily

Barrel flow control valves with check

Typ/Type
VRF



Hydraulické schéma
Hydraulic diagram



Funkce a použití:

Tyto ventily se používají ke škrcení průtoku v jednom směru. V druhém směru je průtok volný. Množství škrceného oleje závisí na tlaku, teplotě a viskozitě oleje. Tyto ventily nemají tlakový kompenzátor.

Materiály a vlastnosti:

Těleso: Pozinkovaná ocel.

Vnitřní části: kalená a broušená ocel.

Těsnění: BUNAN standard

Těsnost: podle rozměru, minimální prosaky při uzavřeném ventilu.

Aplikace:

Připojit vstup V ke zdroji tlaku a C ke spotřebiči. Průtok je nastavitelný z C do V a volný v obráceném směru. Nastavení průtoku se provádí rotací vnějšího prstence, po směru hodinových ručiček pro zvýšení průtoku a naopak. Je-li průtok nastaven, kontramaticí se ventil zajistí v požadované poloze.

Use and operation:

This valve is used to adjust flow speed of actuators in one direction; flow is free in the reverse one. As pressure compensation is not provided, flow adjustment depends on pressure and oil viscosity.

Materials and features:

Body: zinc-plated steel

Internal parts: hardened and ground steel

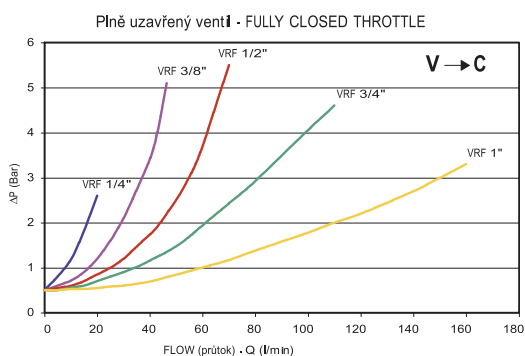
Seal: BUNAN standard

Tightness: by diameter combination. Minor leakage with closed valve

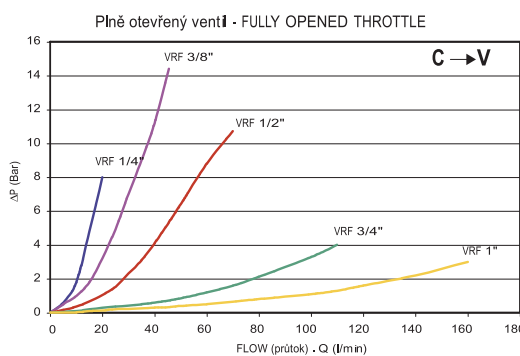
Applications:

Connect V to the pressure flow and C to the actuator to set. The flow is adjusted from C to V and free in the reverse direction. When used on actuator with double pilot check valve, VRF has to be mounted between the actuator and the double pilot check valve. Flow adjustment is made by rotating the coupling: by clockwise rotation flow increases and vice versa. Once the flow has been set, lock the nut in order to keep the desired settings even in case of vibrations.

Křivky tlakových ztrát / Pressure drops curve



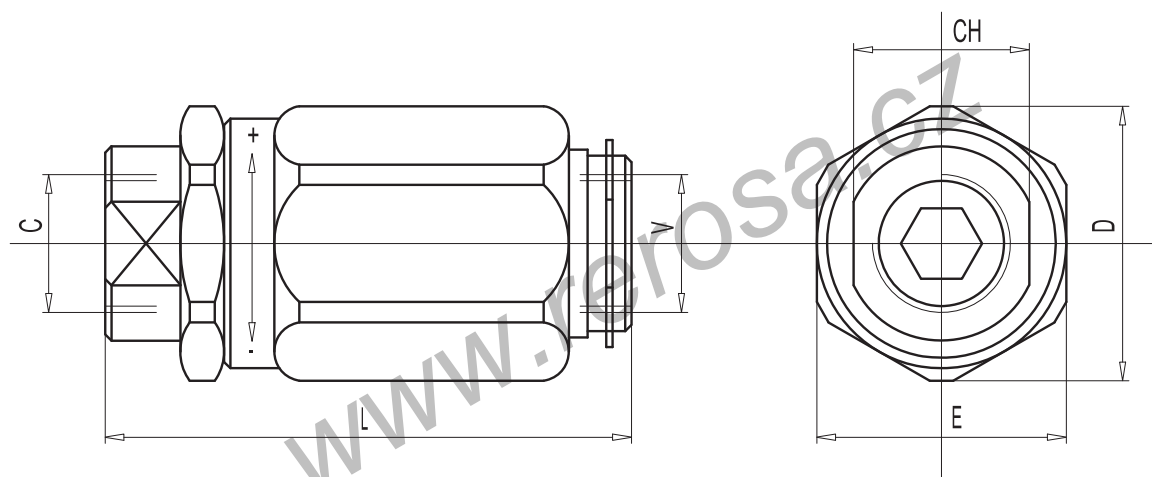
Teplota oleje: 50 °C – Viskozita: 30 cSt
Oil temperature: 50 °C – Oil viscosity: 30 cSt



REROSA-HYDRAULIKA, s.r.o.

Typ/Type VRF

Kód Code	Typ Type	Max.Průtok Max. flow Lt./Min	Max. tlak Max. pressure Bar	Otevírací tlak Cracking pressure Bar
V0540	VRF ¼"	20	300	0,5
V0550	VRF ⅜"	45	300	0,5
V0560	VRF ½"	70	300	0,5
V0570	VRF ¾"	110	250	0,5
V0580	VRF 1"	160	250	0,5



Kód Code	Typ Type	V – C GAS	L mm	E mm	CH mm	D mm	Hmotnost Weight kg
V0540	VRF ¼"	G ¼"	66,5	30	19	34	0,274
V0550	VRF ⅜"	G ⅜"	73	32	24	36	0,380
V0560	VRF ½"	G ½"	80	38	27	42	0,484
V0570	VRF ¾"	G ¾"	95	46	32	51	0,824
V0580	VRF 1"	G 1"	109	55	41	60	1,314

OBJEDNACÍ KLÍČ – PŘÍKLAD:
škrtkový ventil, velikost závitu G ⅜"

VRF ⅜" code V0550