

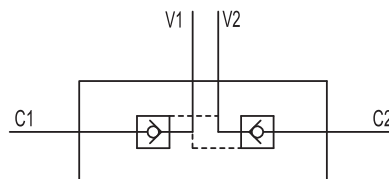
REROSA-HYDRAULIKA, s.r.o.

Hydraulické zámky oboustranné (DIN 2353) Double pilot operated check valves (DIN 2353)

Typ/Type
VBPDE 2 CEXC



Hydraulické schéma
Hydraulic diagram



Funkce a použití:

Tyto hydraulické ventily (zámky) se používají pro uzavření průtoku (držení spotřebiče v poloze) v obou směrech. Ventil je průtočný v jednom směru a zablokovaný v druhém směru, dokud není odblokován přivedením ovládacího (pilotního) tlaku.

Materiály a vlastnosti:

Těleso: pozinkovaná ocel

Vnitřní části: kalená a broušená ocel

Těsnění: BUNAN standard

Sedlové provedení: bez prosaků

Aplikace:

Připojit vstupy V1 a V2 ke zdroji tlaku a C1, C2 ke spotřebiči pomocí trubek.

Volitelné:

- bez těsnění na pilotním pístku
- standardní předpětí pružiny viz. Strana 2 (otevírací tlak)

Use and operation:

Pilot check valves are used to block the actuator in both directions. Flow is free in one direction and blocked in the reverse direction until pilot pressure is applied. They are easily assembled on a cylinder. We supply on request fittings kit for mounting on cylinders with a specific centre distance.

Materials and features:

Body: zinc-plated steel

Internal parts: hardened and ground steel

Seals: BUNAN standard

Poppet type: any leakage

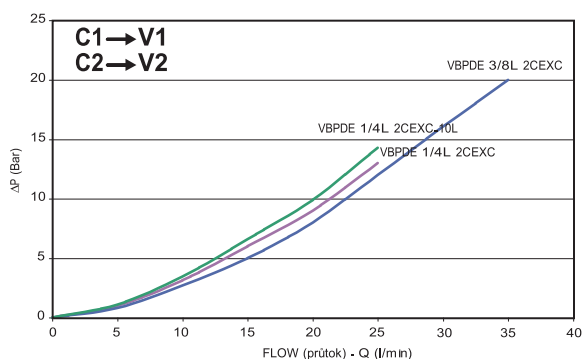
Applications:

Connect V1 and V2 to the pressure flow and C1 and C2 to the actuator with the pipe.

On request:

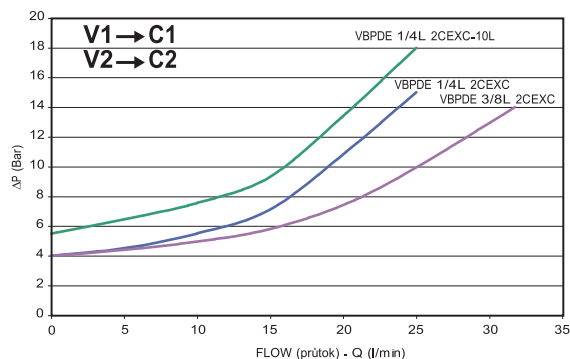
- without seal on pilot piston

Křivky tlakových ztrát / Pressure drops curve



Teplota oleje: 50 °C – Viskozita: 30 cSt

Oil temperature: 50 °C – Oil viscosity: 30 cSt

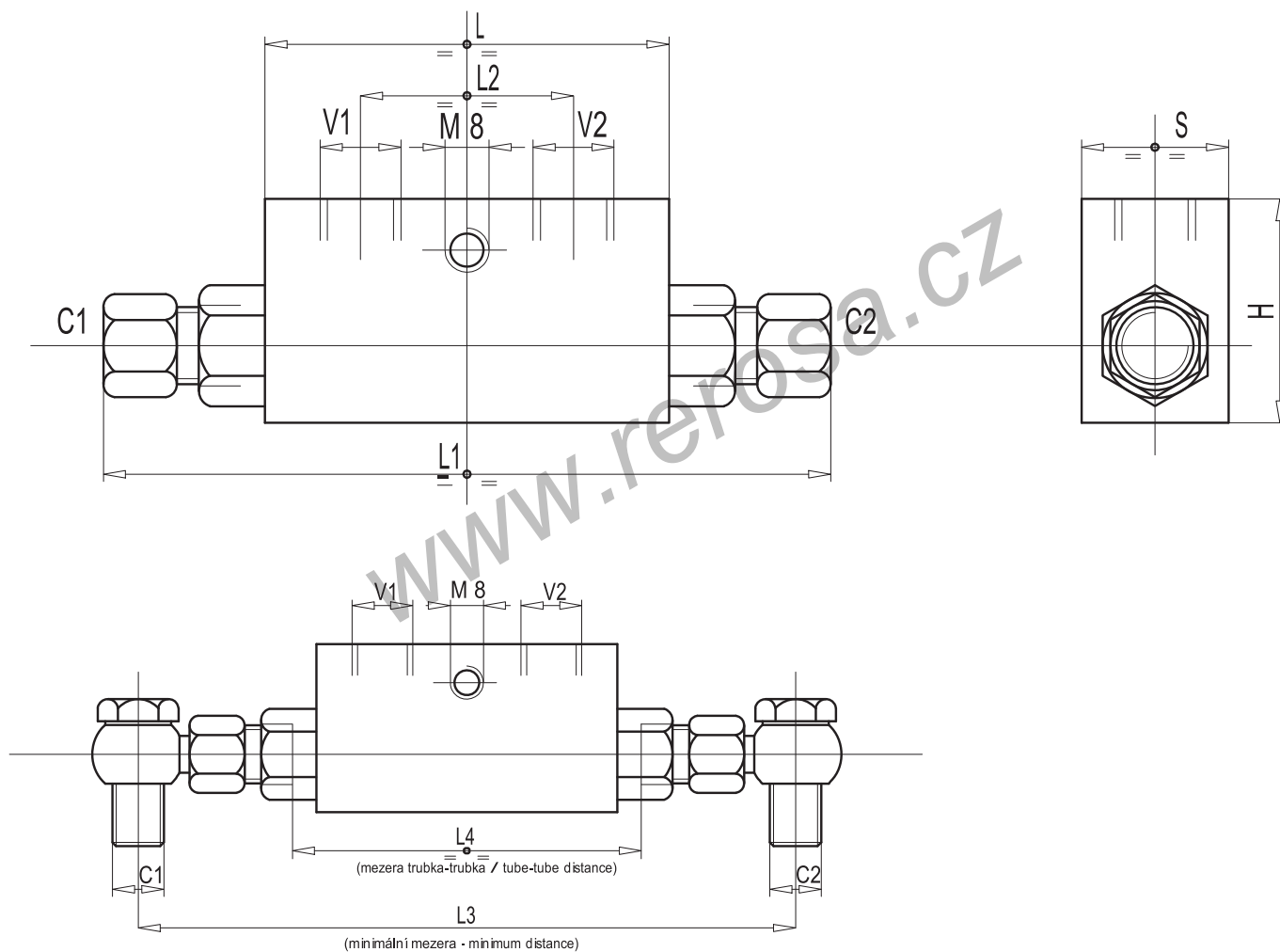


REROSA-HYDRAULIKA, s.r.o.

Typ/Type

VBPDE 2 CEXC

| Kód Code | Typ Type | Pilotní poměr Pilot ratio | Max.Průtok Max. flow Lt./Min | Max. tlak Max. pressure Bar | Otevírací tlak Cracking pressure Bar |
|--------------|---------------------------|------------------------------|------------------------------------|-----------------------------------|--|
| V0090 | VBPDE 1/4" L 2 CEXC | 1:5,5 | 20 | 350 | 4 |
| V0110 | VBPDE 3/8" L 2 CEXC | 1:5,5 | 30 | 350 | 4 |
| V0091 | VBPDE 1/4" L 2 CEXC – 10L | 1:5,5 | 20 | 350 | 5,5 |



| Kód Code | Typ Type | V1 – V2 GAS | C1 – C2 mm | L mm | L1 mm | L2 mm | L3 mm | L4 mm | H mm | S mm | Hmotnost Weight kg |
|--------------|---------------------------|-------------------|---------------|---------|----------|----------|----------|----------|---------|---------|--------------------------|
| V0090 | VBPDE 1/4" L 2 CEXC | G 1/4" | 12L | 64 | 134 | 36 | 160 | 84 | 40 | 30 | 0,648 |
| V0110 | VBPDE 3/8" L 2 CEXC | G 3/8" | 12L | 64 | 134 | 36 | 166 | 84 | 40 | 30 | 0,630 |
| V0091 | VBPDE 1/4" L 2 CEXC – 10L | G 1/4" | 10L | 64 | 131 | 36 | 160 | 84 | 40 | 30 | 0,644 |

OBJEDNACÍ KLÍČ – PŘÍKLAD:

zámek, závit do tělesa G 3/8"

VBPDE 3/8" L 2 CEXC code V0110