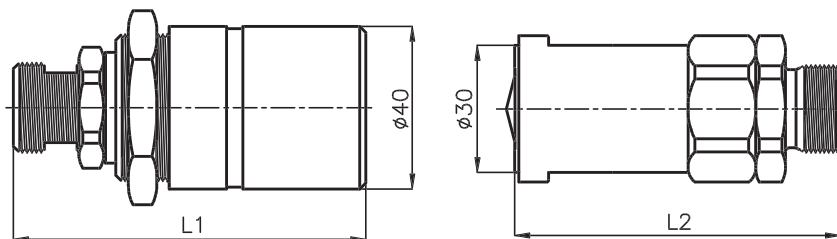


# Rychlospojky RK 12

- **Rychlospojka RK 12**  
pracovní tlak 18 MPa
- **Rýchlospojka RK 12**  
pracovný tlak 18 MPa
- **Schnellverschlusskupplung RK 12**  
Arbeitsdruck 180 bar
- **Quick coupling RK 12**  
working pressure 180 bar
- **Coupler rapide RK 12**  
pression de service 180 bar



	Ø trubky Ø rúrky Rohr AD pipe OD Ø Tube ext. d9	M	Obj.číslo zásuvky Obj.číslo zásuvky Best.-Nr. Muffe Order num.Coupler Réf.cde.Female	Označení zásuvky Označenie zásuvky Bestellzeichen Muffe Order code Coupler Désignation Female	L1	Obj.číslo zástrčky Obj.číslo zástrčky Best.-Nr. Stecker Order num.Nipple Réf.cde. Male	Označení zástrčky Označenie zástrčky Bestellzeichen Stecker Order code Nipple Désignation Male	L2	I
			Zásuvka RK-12	Zástrčka RK-12					
	6	M 12×1,5	<b>5245 1224</b>	M12,24 na hadici	104				
	8	M 14×1,5	<b>5245 1424</b>	M14,24 na hadici	104	5110 1424	M14,24 na hadici	63	10
	10	M 16×1,5	<b>5245 1624</b>	M16,24 na hadici	104	5110 1624	M16,24 na hadici	64	11
	12	M 18×1,5	<b>5245 1824</b>	M18,24 na hadici	104	5110 1824	M18,24 na hadici	64	11
	15	M 22×1,5				5110 2224	M22,24 na hadici	65	12
						<b>5110 1460</b>	M14,60 na hadici	63	10
						<b>5110 1660</b>	M16,60 na hadici	64	11
						<b>5110 1860</b>	M18,60 na hadici	64	11
						<b>5120 1800</b>	M18×1,5 vnitřní závit	64	14
		M 22×1,5	<b>5240 2260</b>	M22,60 na panel	90				

Tato rychlospojka s bajonetovým zámkem je určena k rychlému spojení a rozpojení potrubí hydraulických soustav zemědělských, stavebních, lesnických a dalších strojů a zařízení. Předností této rychlospojky je především její konstrukce přizpůsobená těžkým provozním podmínkám, odolnost proti poškození, nízká tlaková ztráta a nepatrný únik oleje při spojení a rozpojení.

Táto rýchlospojka s bajonetovým zámkom slúži k rýchlemu spojeniu a rozpojeniu potrubí hydraulických sústav, poľnohospodárskych, stavebných, lesníckych a ďalších strojov a zariadení. Prednosť tohoto typu rýchlospojky sú predovšetkým v jej konštrukčnej prispôbitosti ťažkým prevádzkovým podmienkam, odolnosť proti poškodeniu, nízka tlaková strata a nepatrný únik oleja pri spojení a rozpojení.

Diese Schnellkupplung mit Bajonettverschluss ist für schnelle Verbindung und Loskuppeln der Rohrleitung hydraulischer Komplexe landwirtschaftlicher, Bauwesen-, Waldwirtschaft- und anderer Maschinen und Einrichtungen bestimmt. Vorteil dieser Schnellkupplung sind vor allem ihre Konstruktion, die schweren Betriebsbedingungen angepasst ist, Widerstandsfähigkeit gegen Beschädigung, niedriger Druckverlust und geringer Ölverlust bei Verbindung und Loskuppeln.

This quick coupler with step joint is intended for fast coupling and uncoupling of the pipings of the hydraulic systems of the agricultural, building, forestry and other machines and equipment. Its main advantage is its design adapted to the heavy-duty operating conditions, the resistance against any damage, low pressure loss and insignificant escape of oil during coupling and uncoupling.

Ce raccord rapide avec la monture à baïonnette est destiné au raccordement et au détachement rapide des tubes des circuits hydrauliques, dans les domaines de l'agriculture, de construction, de travaux forestiers et dans les machines et appareils divers. L'avantage de ce raccord rapide est surtout sa construction, adaptée aux conditions de service ardues, la résistance à la détérioration, perte de pression mineure ainsi que la fuite de l'huile insignifiante lors de raccordement et de détachement.

- **Krycí prachovka zásuvky RK 12**
- **Krycia prachovka zásuvky RK 12**
- **Schutzkappen RK 12**
- **Dust caps RK 12**
- **Capuchons RK 12**

	Obj.číslo Obj.číslo Best.-Nr. Order num. Réf.cde.	Označení krytky zásuvky Označenie krytky zásuvky Bestellzeichen Schutzkappen Order code Coupler dust cap Désignation Capuchon Prach. zásuvky RK 12
	6200	bílá (biela, weis, white, blanc)